

COMUNE DI CONCORDIA SULLA SECCHIA (MO)

PROGETTAZIONE E REALIZZAZIONE DI OPERE PER ADEGUAMENTO EST ESISTENTE E DEMOLIZIONE E RICOSTRUZIONE PALESTRA SCOLASTICA - PROGETTO PRELIMINARE -



IL R.U.P.

Ing. Manuela Manenti

IL PROGETTISTA

Arch. Alfiero Moretti

GRUPPO DI PROGETTAZIONE

Arch. Filippo Giacomini
Ing. Graziella Moro
Ing. Susanna Orsi
Ing. Andrea Parenti
Ing. Romano Russo
Ing. Anna Schito

ELABORATO:

AREA PS - STATO DI FATTO
DOCUMENTAZIONE FOTOGRAFICA

Bologna, Marzo 2016

SCALA:

B5.01

A) INQUADRAMENTO AREA
D'INTERVENTO "EX - ZANONI"



**B) RILIEVO FOTOGRAFICO
AREA ESTERNA e PROSPETTI**

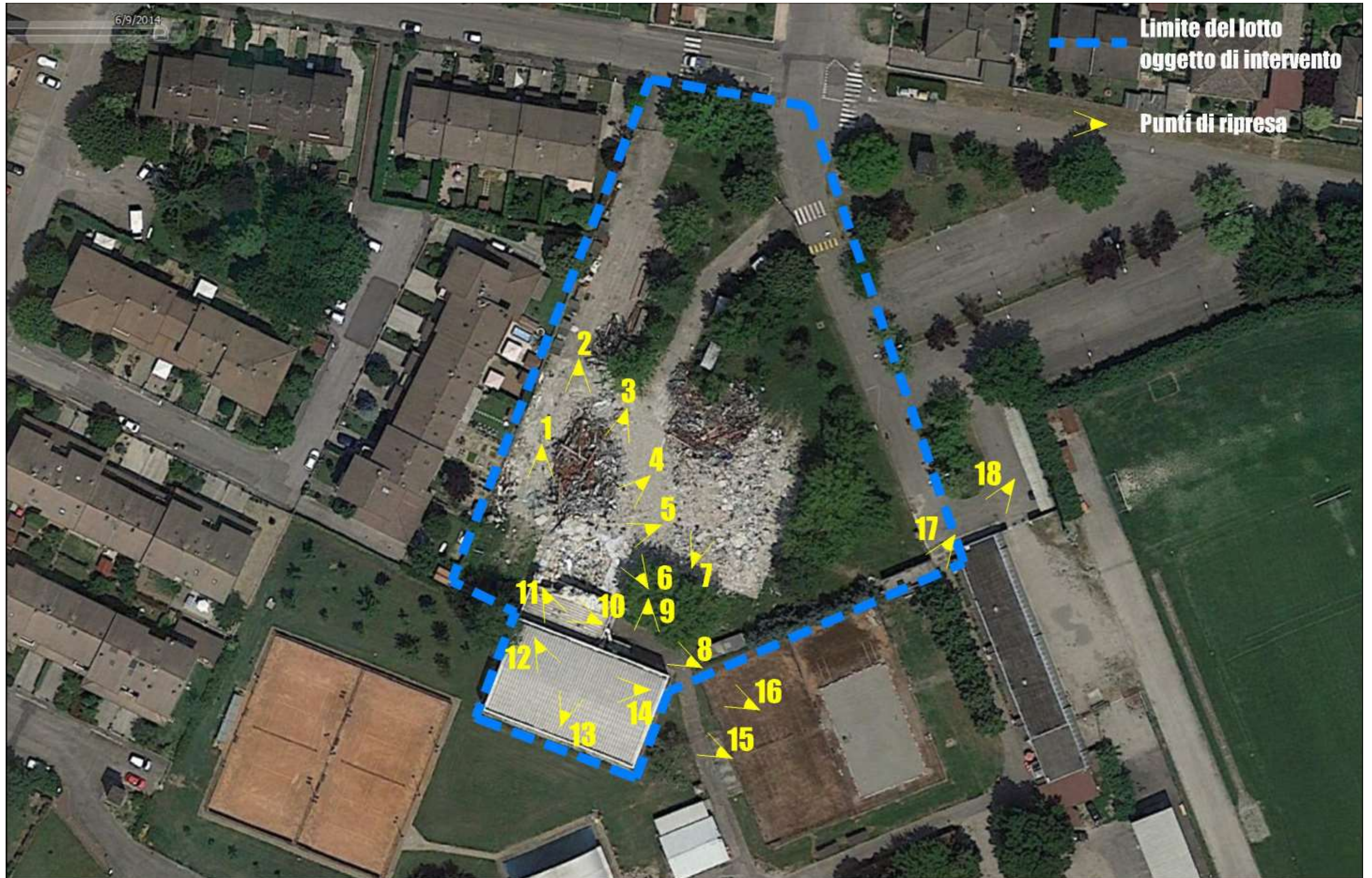




FOTO N.1



FOTO N.2



FOTO N.3



FOTO N.4



FOTO N.5



FOTO N.6



FOTO N.7



FOTO N.8



FOTO N.9



FOTO N.10



FOTO N.11



FOTO N.12



FOTO N.13



FOTO N.14



FOTO N.15



FOTO N.16



FOTO N.17



FOTO N.18